

Technisches Merkblatt 2023/01 - 03 Januar 2023**Anleitung zur Montage des Seitenständers.**

Das Seitenständer-Kit beinhaltet folgende Komponenten: Positionsschalter, Seitenständer, Halterung für Seitenständer, Gewindezapfen, Befestigungsmutter, Schalterbefestigungsschraube, 2 Federn, 3 Schrauben M8x16 und 2 Kunststoffbinder.



Unten finden Sie die Anweisungen für die montage.

1

Tragen Sie eine mittlere Schraubensicherung (z. B. Loctite® 243 oder ähnliches) auf den Gewindeteil der 3 M8x16-Schrauben auf.



2

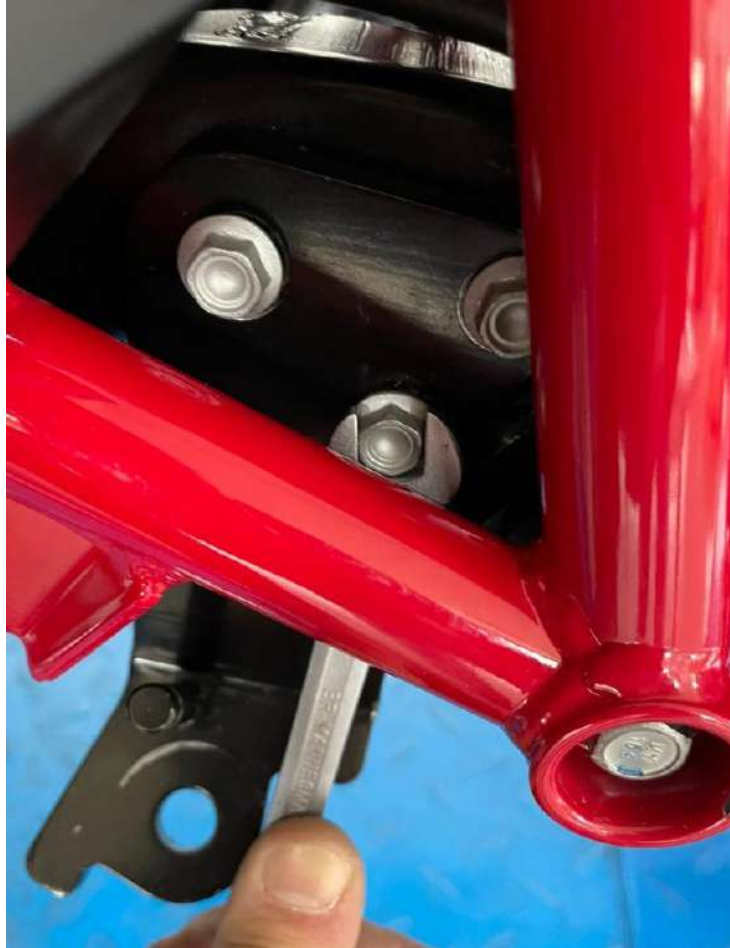
Setzen Sie die Schrauben ein und schrauben Sie sie in der in den folgenden Bildern gezeigten Montagereihenfolge fest.





3

Fahren Sie mit dem Anziehen der Schrauben unter Beachtung der Einsetzreihenfolge fort.





4

Schmieren Sie die flachen Innen- und Außenflächen der Rahmenhalterung mit wasserabweisendem fett.

**5**

Schmieren Sie den zylindrischen Teil, den Drehsitz, mit dem gleichen Fett und ziehen Sie ihn mit einem Anzugsdrehmoment von 20 Nm fest.



6

Schrauben Sie die mitgelieferte Mutter auf und ziehen Sie sie mit einem Drehmoment von 20 Nm fest

**7**

Positionieren Sie den Sicherheitsschalter wie angegeben und befestigen Sie ihn mit der M6-Schraube, die mit einem Drehmoment von 10 Nm angezogen wird.

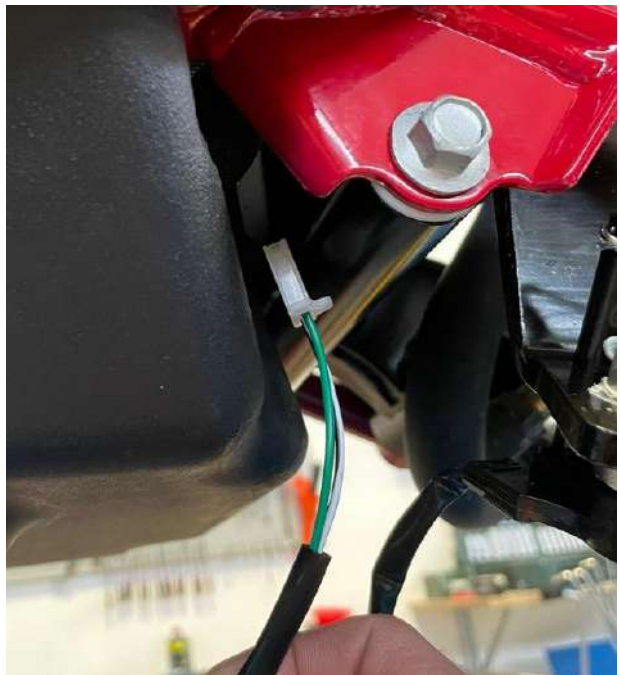


8

Gehen Sie bei der Montage der Federn vorsichtig vor.

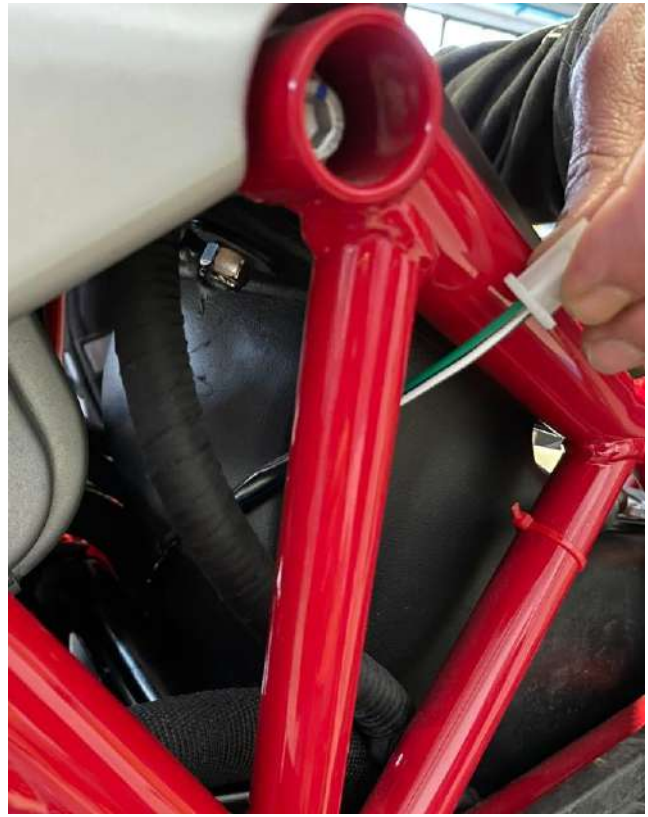
**9**

Führen Sie das Kabel des Sicherheitsschalters zwischen der Motorhalterung und dem Tank hindurch.



10

Führen Sie das Elektrokabel unter der Sattelkammer hindurch.

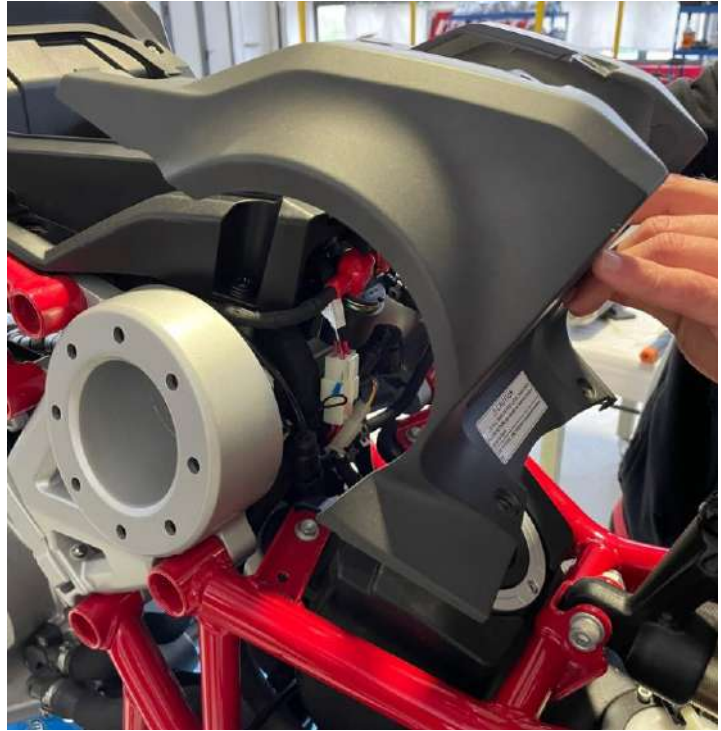
**11**

Lösen Sie die 4 Schrauben, mit denen der Fahrersitz befestigt ist.

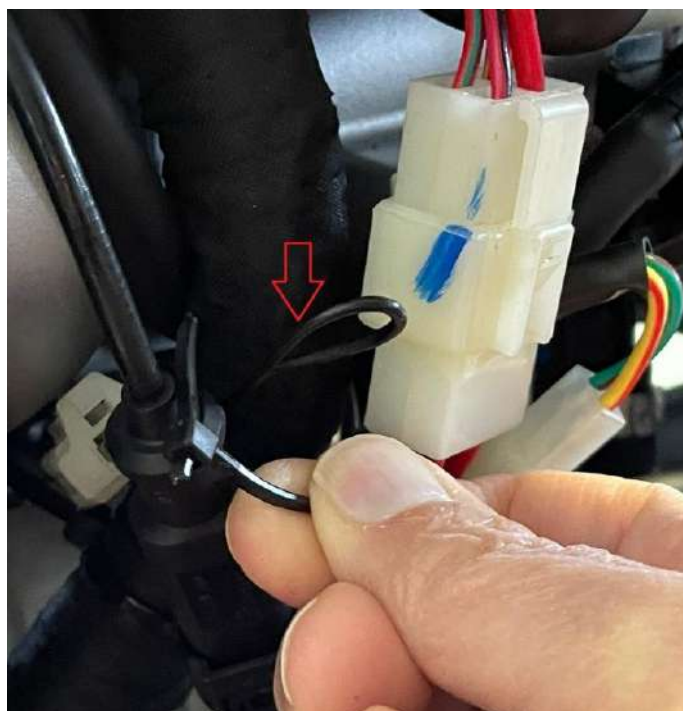


12

Entfernen Sie den Unterfahrschutz, indem Sie die 6 Befestigungsschrauben lösen.

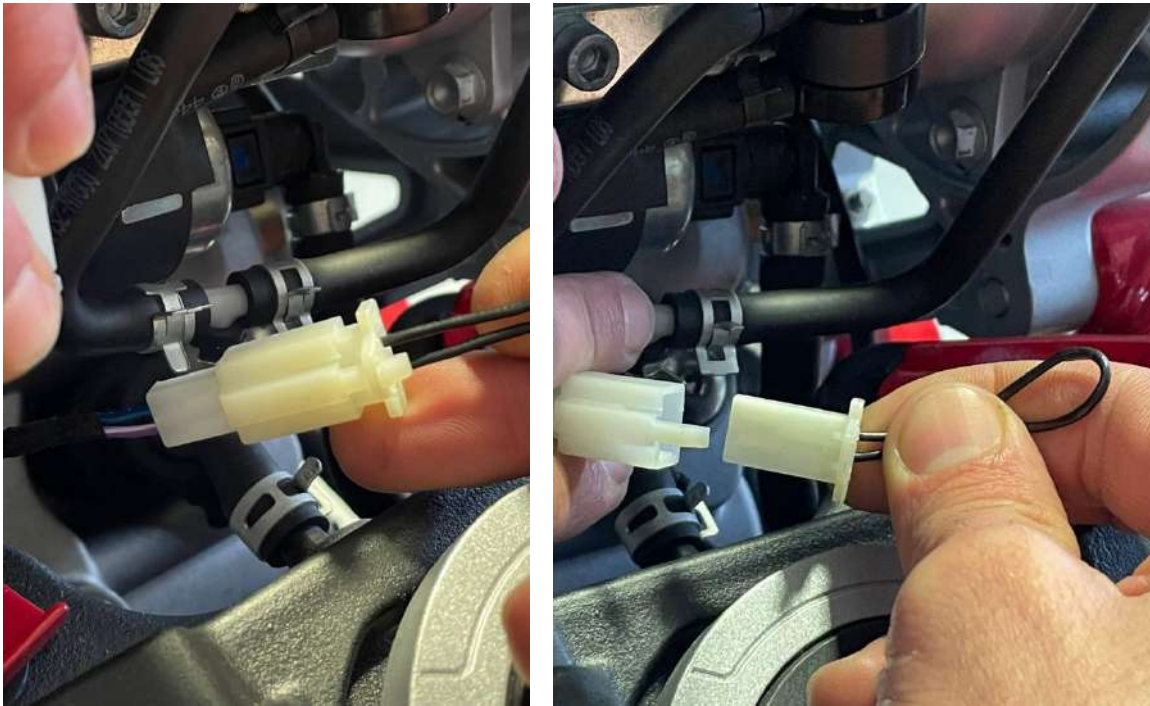
**13**

Lösen Sie das mit dem roten Pfeil gekennzeichnete Kabel, indem Sie den Kabelbinder durchtrennen.



14

Trennen Sie den gerade freigelegten Kabelstecker.

**15**

Stecken Sie den Stecker des Stativ-Sicherheitsschalterkabels in die gerade gelöste Buchse. Fassen Sie die Kabel mit dem mitgelieferten Kabelbinder zusammen.

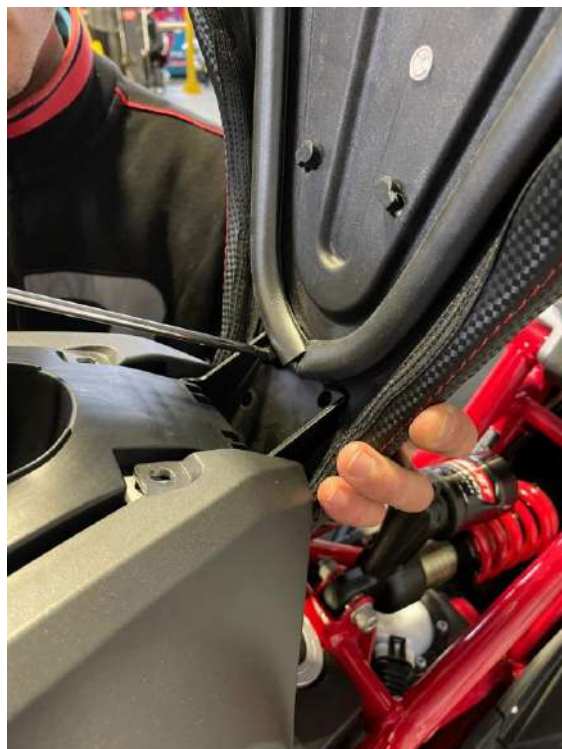


16

Bringen Sie den Untersitzschutz wieder an und ziehen Sie die 6 Schrauben fest.

**17**

Den Fahrersattel neu positionieren und die 4 Schrauben festziehen.



18

Vor der Benutzung des Fahrzeugs müssen zwei Kontrollen durchgeführt werden.

1 - Prüfen Sie, ob der Motor bei funktionfähigem Seitenständer und darauf stehendem Fahrzeug NICHT anspringt.

2 - Prüfen, ob bei laufendem Motor und stehendem Fahrzeug der Motor beim Absenken des Seitenständers abschaltet.